

Scufița Roșie purta o pelerină cu glugă roșie și era cea mai curioasă fetiță pe care ți-o poți imagina. Îi plăcea să pună multe întrebări și voia numaidecât să aște răspunsurile. „Scufiță Roșie, du-te să-ți vizitezi bunica”, i-a spus mama într-o zi. „Ea știe răspunsuri la toate întrebările tale. În plus, acum e bolnavă și va fi bucuroasă să te vadă.” Scufița Roșie a căzut de acord, bineînțeles. Mama i-a pregătit un coș în care a pus douăzeci de prăjituri cu migdale și cu gem de prune și o sticlă de limonadă, a sărutat-o pe frunte și i-a urat drum bun. „Numai să nu te oprești pe undeva, cum o faci de obicei”, a strigat după ea, „ca să reușești să ajungi la bunica până se întuneacă!” Iar Scufița Roșie deja fugea după o misterioasă pană albăstrui. Cui i-ar putea aparține oare?



Specii de fluturi de pădure

Apolonul negru

Apolonul negru trăiește în păduri rare și pe la marginile lor. Are nevoie de soare pentru a supraviețui. În fiecare dimineață face **băi lungi de soare cu aripile larg deschise**.



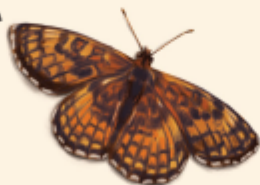
Fluturile nobil al caprifoiului

Acest fluture preferă poteci noroioase de pădure, pe care stă grațios și în roluri mari. În perioada courtării, masculii așteaptă femelele la capetele ramurilor de arbuști mai înalți.



Marmoratul comun

Preferă atât locuri umede, cât și uscate. Omizile sale se hrănesc cu pătlăgînă și alte ierburi de pădure. **lemează în adăposturi din frunze uscate**.



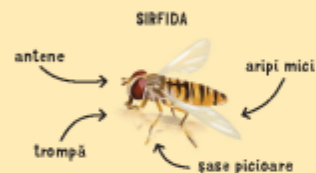
Marmoratul frasinului

Trăiește în poieni și păduri rare de foioase, bogate în plante ce-i pot oferi nectar. Este o specie de fluture pe cale de dispariție — trebuie să ai mare noroc ca să îl vezi!



Insecte în pădure

BZZZ! De unde vine acest bâzâit? Dacă ascuți liniștea pădurii, îți dai seama că nu e liniște deloc. Chiar și frunzele aparent tăcute sunt pline de viață. Poți vedea animale mici și insecte de pădure peste tot. Insectele diferă de alte specii de animale prin faptul că au șase picioare, iar corpul lor este compus din trei părți: cap, torace și abdomen.



Fluturii

Când te gândești la un fluture, te duce gândul la un câmp. Însă și pădurile sunt abundente cu aceste creaturi fine, fluturi de pădure. Ca și cei de câmp, fluturii de pădure trec prin patru etape de dezvoltare:

4. fluture adult



1. ou



2. omidă



3. pupă



INSECTE DE PĂDURE

Viața în furnicar

Cu siguranță ai dat peste o grămadă **ciudată de ace și crengi**. Acesta este un furnicar — casa furnicilor. Deseori furnicile îl construiesc pe locul unui trunchi de copac putrezit, iar în interiorul lui o furnică regină înființează o colonie. O rețea complexă de tuneluri și camere se întinde din mijlocul furnicarului până adânc sub pământ. Poate avea o adâncime de până la doi metri!

Furnicile crescătoare

Ce nectar **delicios!** Furnicile îl adoră. Ele au grijă de o turmă întreagă de afide în mușuroi, deoarece **afidele** secretă nectarul prin abdomenul lor. Furnicile le protejează de prădători, le duc cu grijă în locuri cu multă hrană, iar când le ating spatele, afidele secretă câte o picătură de nectar dulce.



Munca furnicilor

Furnicile exemplifică noțiunea de **jucător de echipă** dusă la extremă. Ele **cooperează** mult mai bine decât oamenii. Ele comunică prin miros, atingere a antenelor sau printr-un sunet blând, emis de un organ special din abdomen. Fiecare furnică are rolul său important în mușuroi.

Furnica roșie de pădure

Cine s-ar fi gândit că această creatură mică este un **superb constructor, vânător, culegător și crescător**. Dar niciodată nu muncește singură. Trăiește în colonii mari, unde toate furnicile se ajută reciproc.

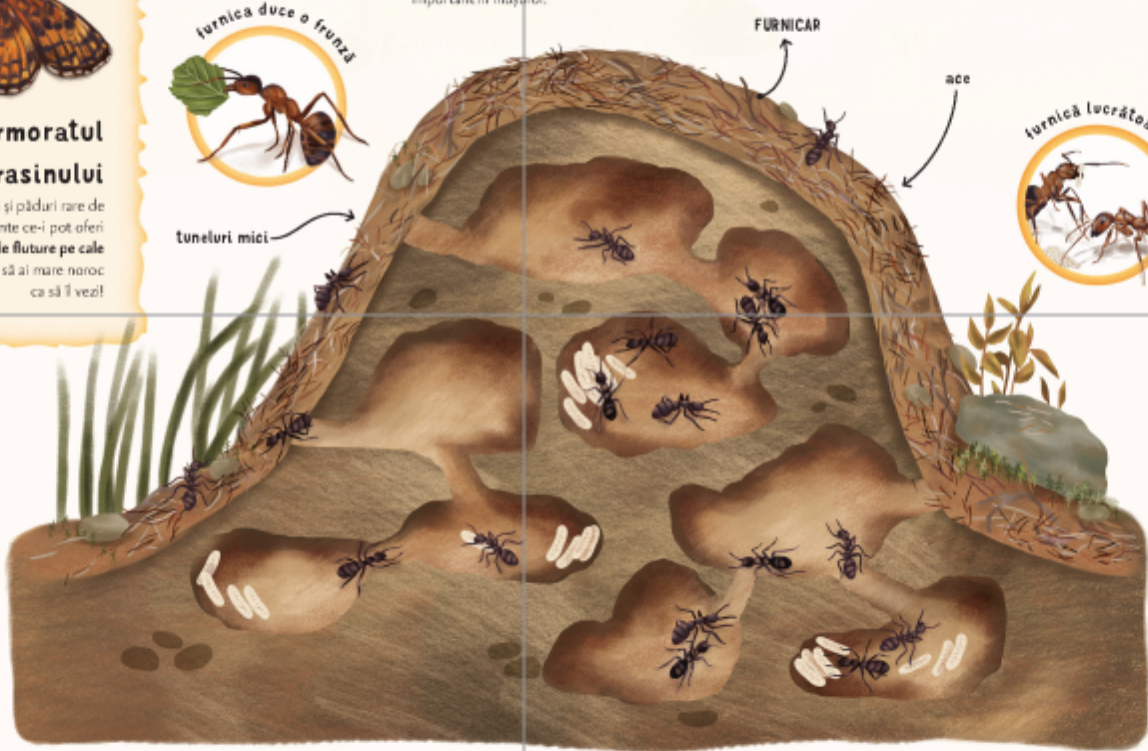
furnică regină



furnică duce o frunză



tuneluri mici



furnică lucrătoare



comunicația între furnici



Importanța furnicilor pentru păduri

Furnicile de pădure nu sunt deloc dezordonate, ba din contra. Pe drum de la și spre furnicar, ele „strâng” animalele moarte cu care se hrănesc, astfel **curățând** și protejând, în mod natural, întreaga pădure. Mai mult decât atât, când construiesc furnicare, permanent îmbunătățesc drenajul și **aerează solul**, amestecând resturile de plante și excrementele lor și transformând acest amestec în îngrășământ pentru sol.

Bondarul mare de pământ

Bondarii cuibăresc adânc în pământ, în special în vizuine de șoareci părăsite. Au o **trompă scurtă**, însă pot poleniza florile chiar și în zile reci, când albinele nu zboară.



Albina neagră

Albinile pot fi găsite nu doar în stupi, făcuți de oameni. Ele **trăiesc sălbatic și în păduri**, preferând scobiturile din copacii bătrâni. Acolo își ascund **agurii** plini cu **miere dulce**.

Alte insecte de pădure

Rădașca

Rădașca este unul dintre cei mai **mari gândaci europeni**. Masculii au **mandibule** uriașe pe capurile lor, pe care le folosesc în luptele pentru femele. Gândacii adulți depun ouă în copaci sau bușteni putrezici.

Carabus coriaceus

Acest gândac mare negru cu aripi anterioare, ce seamănă cu pielea, **stă ascuns sub pietre** ziua. Iar când se lată noaptea, iese la vânat. Se hrănește cu răme și melci.

Stictoleptura rubra

Îl poți recunoaște datorită **tentaculelor sale lungi** și corpului subțire. El **distruge scoarța molizilor** și în așa fel accelerează moartea acestor copaci, ei fiind slăbiți de ciuperci sau putregai.

